

PROVINCIA AUTONOMA DI TRENTO  
COMUNE DI  
**TENNA**

PIANO REGOLATORE GENERALE  
VARIANTE URBANISTICA 2012

SISTEMA INSEDIATIVO ED INFRASTRUTTURALE

GRUPPO DI PROGETTAZIONE:  
gech. Paola Ricci      geom. Maurizio Chiani      geom. Marco Tomasi  
geom. Elna Molinari      geom. Franco Visintiner  
geom. Flavio Passamani

1° adozione delibera n° 20 d.d. 16.06.2013  
2° adozione delibera n° 20 d.d. 10.06.2014  
3° adozione delibera n° 10 d.d. 15.04.2015  
app. C.P. delibera n° 4 d.d.  
pubblica sul B.U. n° 4 d.d.

Comunità Alta Valsugana e Bersntol  
Tolgamma' schöft Hoa Valzegù ont Bersntol

Tavola raffronto  
SCALA 1:2000  
Luglio 2015

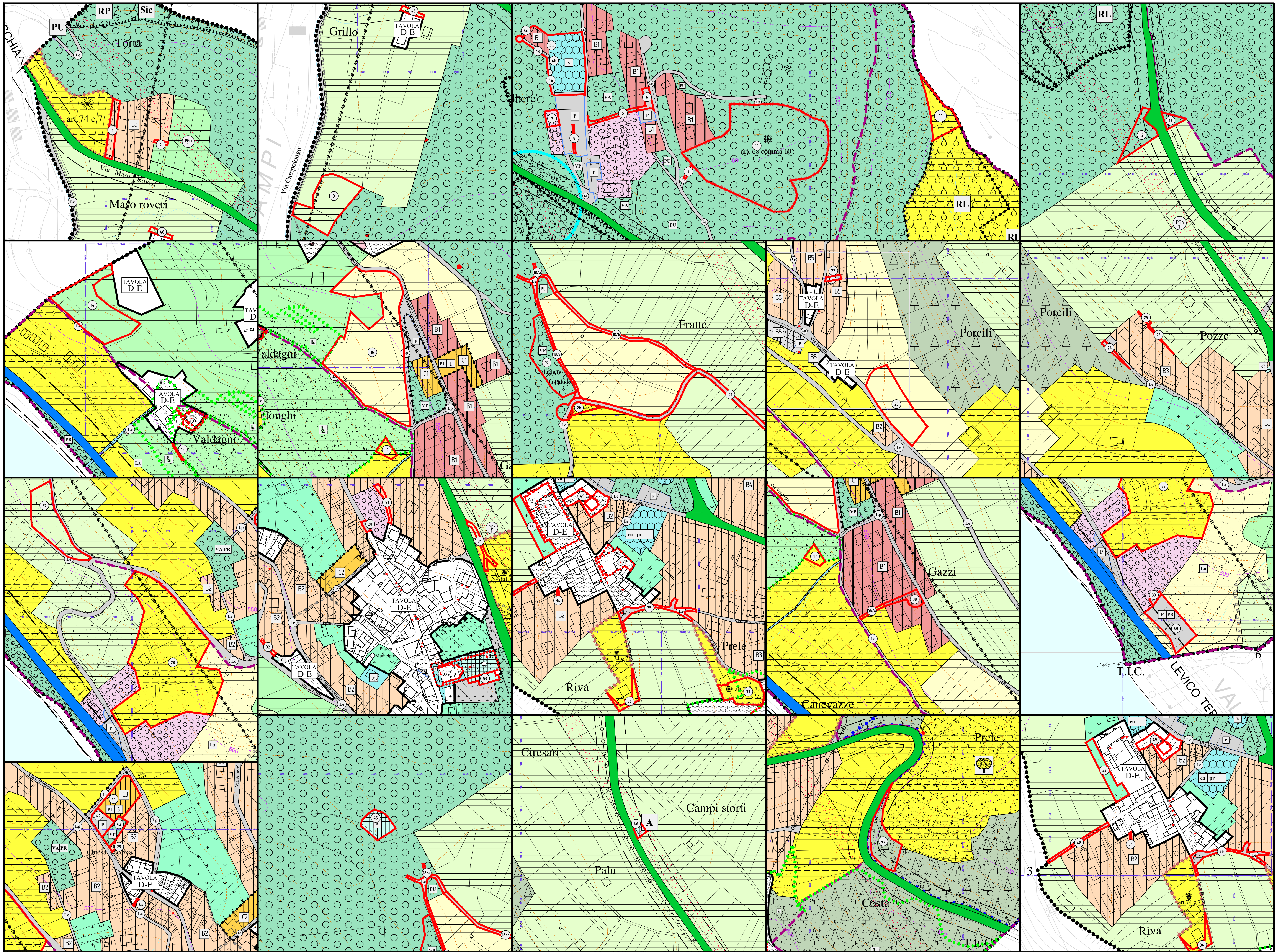


TABELLA COMPARATIVA					
numero comuni	P.R.G. in vigore		classe di pericolo idrogeologico P.G.U.A.P.	P.R.G. in variante	
	destinazione urbanistica	classe di rischio	destinazione urbanistica	valore uso del suolo	classe di rischio
01	zona agricola normale	trascurabile - R0	zona residenziale di completamento	1.00 (AB)	trascurabile - R0
02	zona agricola normale	trascurabile - R0	zona residenziale di completamento	1.00 (AB)	trascurabile - R0
03	zona a parco	trascurabile - R0 / moderato - R1	zona agricola di pregio	0.23 (AGR)	trascurabile - R0
04a	zona residenziale di completamento	trascurabile - R0	zona per attrezzature e servizi pubblici	0.45 (RC)	trascurabile - R0
04b	visibilità minore di parcheggio	trascurabile - R0	zona per attrezzature e servizi pubblici	0.45 (RC)	trascurabile - R0
04c	zona a parco	trascurabile - R0 / moderato - R1	zona residenziale di completamento	1.00 (AB)	trascurabile - R0 / moderato - R1
04d	zona a parco	trascurabile - R0 / moderato - R1	visibilità minore di parcheggio	0.45 (VASEC)	trascurabile - R0 / moderato - R1
04e	zona a parco	trascurabile - R0	zona per attrezzature e servizi pubblici	0.45 (RC)	trascurabile - R0
05	visibilità minore di parcheggio	trascurabile - R0	zona verde pubblico	0.45 (RC)	trascurabile - R0
06	visibilità minore di parcheggio	trascurabile - R0	zona a parcheggio	0.45 (VASEC)	trascurabile - R0
07	zona a parco	trascurabile - R0	zona ricettiva alberghiera di completamento	1.00 (AB)	trascurabile - R0
08	zona a verde pubblico	trascurabile - R0	zona a parcheggio	0.45 (VASEC)	trascurabile - R0
09	zona a parco	moderato - R1	basso	visibilità minore di parcheggio	0.45 (VASEC)
10	zona ad attrezzature tecnologiche discarica rifiuti	moderato - R1 / trascurabile - R0	basso	trascurabile	moderato - R1 / trascurabile - R0
11	rimessa destinazione	moderato - R2 / trascurabile - R0	trascurabile	zona agricola di tutela ambientale	0.23 (AGR)
12	zona agricola di tutela produttiva	moderato - R1	basso	zona a parco	0.45 (RC)
13	zona agricola di tutela produttiva	moderato - R1 / trascurabile - R0	basso	zona a parco	0.45 (RC)
14	zona agricola normale	moderato - R2 / trascurabile - R0	elevato / basso	zona agricola integrata	0.23 (AGR)
15	centro storico/aperti aperti strutturazione	trascurabile - R0	elevato	visibilità minore esistente	0.45 (VASEC)
16	zona agricola di tutela ambientale e produttiva	trascurabile - R0	basso	zona agricola	0.23 (AGR)
17	zona agricola di tutela ambientale e produttiva	trascurabile - R0	basso	zona agricola di tutela ambientale	0.23 (AGR)
18a	zona a parco	trascurabile - R0	trascurabile	visibilità locale esistente	0.45 (VASEC)
18b	zona agricola di tutela produttiva	trascurabile - R0	trascurabile	visibilità locale esistente	0.45 (VASEC)
19c	zona agricola di tutela produttiva	trascurabile - R0	trascurabile	visibilità locale esistente	0.45 (VASEC)
19	zona agricola di tutela produttiva	trascurabile - R0	trascurabile	zona verde pubblico	0.45 (RC)
20	zona agricola di tutela produttiva	trascurabile - R0	trascurabile / basso	zona agricola di tutela ambientale	0.23 (AGR)
21	zona agricola di tutela produttiva	trascurabile - R0	trascurabile	visibilità locale esistente	0.45 (VASEC)
22	visibilità minore di parcheggio	moderato - R2	basso	visibilità locale esistente	0.45 (VASEC)
23	zona agricola di tutela ambientale	trascurabile - R0	trascurabile	zona agricola	0.23 (AGR)
24	zona agricola di tutela produttiva	trascurabile - R0	basso	visibilità minore esistente	0.45 (VASEC)
25	zona agricola di tutela produttiva	trascurabile - R0	trascurabile	zona residenziale di completamento	1.00 (AB)
26	zona residenziale di nuova espansione / zona di valorizzazione	trascurabile - R0 / moderato - R2	trascurabile / basso	zona agricola di pregio	0.23 (AGR)
27	zona agricola di tutela ambientale e produttiva	moderato - R1	moderato	zona agricola di pregio	0.23 (AGR)
28	zona agricola di tutela ambientale e produttiva	moderato - R1	moderato	zona agricola di tutela ambientale	0.23 (AGR)
29	zona produttiva - commerciale / parchi di ricreazione	trascurabile - R0	trascurabile	zona residenziale di completamento	1.00 (AB)
30	centro storico/aperti aperti strutturazione	trascurabile - R0	trascurabile	visibilità minore esistente	0.45 (VASEC)
31	visibilità minore di parcheggio	trascurabile - R0	trascurabile	zona agricola di pregio / agricoli periferici	0.23 (AGR)
32	centro storico/aperti aperti strutturazione	moderato - R2 / trascurabile - R0	moderato / trascurabile	zona residenziale di completamento	1.00 (AB)
33	zona agricola normale	trascurabile - R0	trascurabile	zona a verde privato di tutela ambientale	0.45 (RC)
34	centro storico/aperti aperti strutturazione	trascurabile - R0	trascurabile	zona residenziale di completamento	1.00 (AB)
35	centro storico/aperti aperti strutturazione	trascurabile - R0	trascurabile	visibilità minore esistente	0.45 (VASEC)
36	zona agricola normale	trascurabile - R0	trascurabile	zona agricola periferica	0.23 (AGR)
37	zona agricola normale	trascurabile - R0	trascurabile	zona agricola periferica	0.23 (AGR)
38	visibilità minore esistente / a di parcheggio	trascurabile - R0	trascurabile	zona residenziale di tutela	1.00 (AB)
38a	visibilità minore esistente	trascurabile - R0 / moderato - R2	trascurabile / basso	agricola di tutela ambientale	0.23 (AGR)
39	zona ricettiva alberghiera	elevato - R3	moderato	zona a parcheggio	0.45 (VASEC)
40	zona agricola di tutela ambientale e produttiva	moderato - R1	moderato	zona a parcheggio	0.45 (VASEC)
41	zona produttiva commerciale di nuova espansione / parco di uso	trascurabile - R0	trascurabile	zona residenziale di nuova espansione / zona di valorizzazione	1.00 (AB)
42	zona produttiva commerciale di nuova espansione / parco di uso	trascurabile - R0	trascurabile	zona a parcheggio	0.45 (VASEC)
43	zona produttiva commerciale di nuova espansione / parco di uso	trascurabile - R0	trascurabile	zona a verde pubblico	0.45 (RC)
44	spazi aperti in centro storico	trascurabile - R0	trascurabile	zona residenziale di completamento	1.00 (AB)
45	zona a parco	moderato - R1	basso	zona per attrezzature e servizi pubblici	0.45 (RC)
46	zona agricola di tutela produttiva	trascurabile - R0	trascurabile	zona per attrezzature e servizi pubblici	0.45 (RC)
47	zona agricola di tutela ambientale	trascurabile - R0	moderato	zona boschive forestali	0.15 (BOS)
48	zona agricola normale	trascurabile - R0 / moderato - R1	trascurabile / moderato	visibilità locale esistente	0.45 (VASEC)
49	zona residenziale di completamento	trascurabile - R0	trascurabile	spazi aperti in centro storico	1.00 (AB)
50	vincolo cantonale	trascurabile - R0	trascurabile	centro in centro storico	1.00 (AB)
51	visibilità locale esistente	trascurabile - R0	trascurabile	zona residenziale di completamento	1.00 (AB)